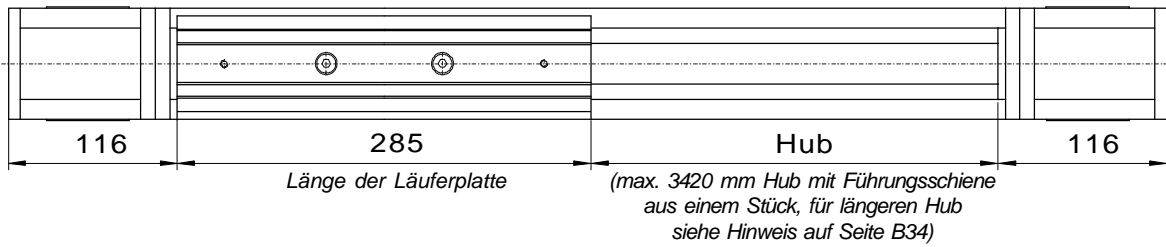
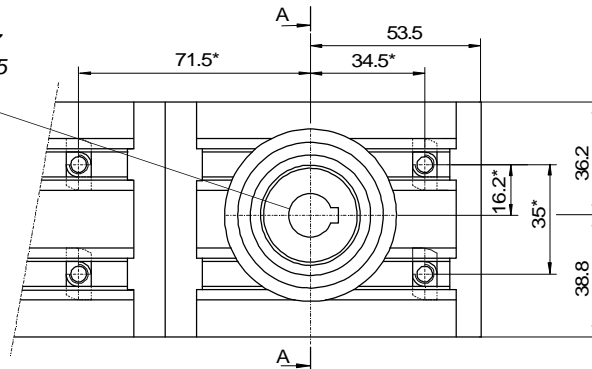


A75

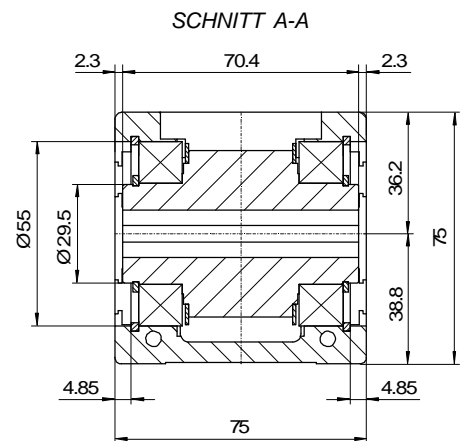
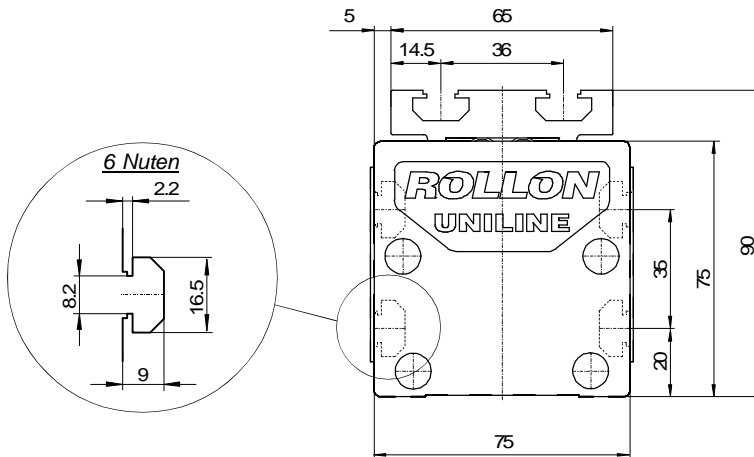


Bohrung für Welle $\varnothing 14$ h7 mit Nut für Passfeder 5 x 5

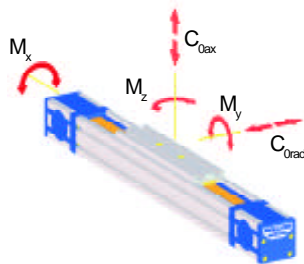


* Position der Nutensteine bei Verwendung unserer Motor - Adapterplatten (siehe Seiten B30 und B31).

** Bei Anschlussmaßen in Zollauführung (Bestellbezeichnung mit Suffix "P"): Bohrung für Welle $\varnothing 5/8$ " mit Nut für Passfeder 3/16" x 3/16"



TRAGZAHLEN



C_{0rad} [N]	C_{0ax} [N]	M_x [Nm]	M_y [Nm]	M_z [Nm]
5500	1855	43.6	81.5	209

Hinweis: Die radiale Tragzahl C_{0rad} gilt bei Belastung in Höhe der inneren Laufschienenachse (siehe Seite B6).

TECHNISCHE DATEN

Trägheitsmoment I_y [cm ⁴]	127
Trägheitsmoment I_z [cm ⁴]	172
Höchstgeschwindigkeit [m/s]	7
Gewicht mit Null-Hub [g]	6729
Gewicht je 1 m Hub [g]	9751
Läufermasse [g]	1242
Hub je Umdrehung der Welle [mm]	160
Laufschientyp	TLV43

Läufertyp	CSW43 spez.
Teilkreis der Zahnriemenscheibe [m]	0.05093
Trägheitsmoment jeder Zahnriemenscheibe [gmm ²]	139969
Masse des Zahnriemens [g/m]	185
Höchster Riemenzug F_{max} [N]	4480
Standard-Riemen Spannung [N]	800
Leermoment [Nm]	1.15
Zahnriemenlänge [m]	2 x Hub (in m) + 0.792