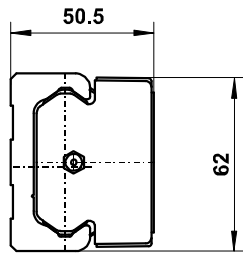
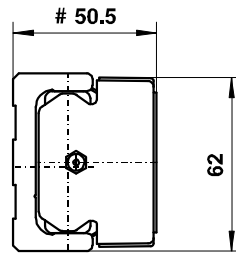


SYSTEM SCHIENE - LÄUFER

TL.../NT63

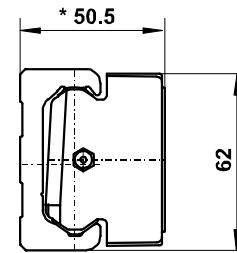


UL.../NU63

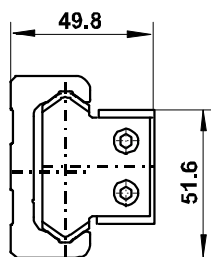


min. 50.5
max. 54

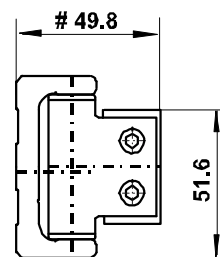
KL.../NK63



TL.../CSW63-T



UL.../CSW63-U

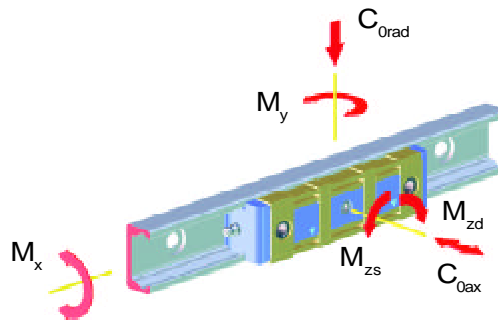


min. 49.4
max. 53.3

* Die K-Schiene erlaubt dem Läufer eine Rotation um seine Längsachse, dadurch ändert sich dieses Maß. Genauere Informationen finden Sie auf Seite A34.
Wichtig! Der K-Läufer muß immer so montiert werden, dass die radiale Last von den Rollen aufgenommen wird, die auf der V-förmigen Schienenseite aufliegen.

TRAGZAHLEN

Die in der Tabelle angegebenen Tragzahlen beziehen sich auf Läufer mit Standardeinstellung in der Schiene, so dass die unten liegenden Rollenzapfen die radiale Last aufnehmen.



Läufertyp	C [N]	C _{0rad} [N]	C _{0ax} [N]	M _x [Nm]	M _y [Nm]	M _z [Nm]	
						M _{zd}	M _{zs}
NT63	30750	12500	6000	125	271	367	
NU63	30750	12500	0	0	0	367	
NK63	30750	11550	5045	0	235	335	
CSW63-180-2ZR	30750	12500	6000	125	271	367	
CSW63-235-2ZR-A	30750	12500	7200	250	413	367	1100
CSW63-235-2ZR-B	30750	12500	7200	250	413	1100	367
CSW63-290-2ZR	36600	15000	8500	250	511	1100	
CSW63-345-2ZR-A	36600	15000	10000	350	689	1100	1830
CSW63-345-2ZR-B	36600	15000	10000	350	689	1830	1100

Bemerkung: Die angegebenen Tragzahlen beziehen sich auf CSW-Läufer, die in T.-Schiene verwendet werden. Im Falle des Einsatzes in U.-Schiene sind die Werte für Coax, M_x und M_y gleich 0.