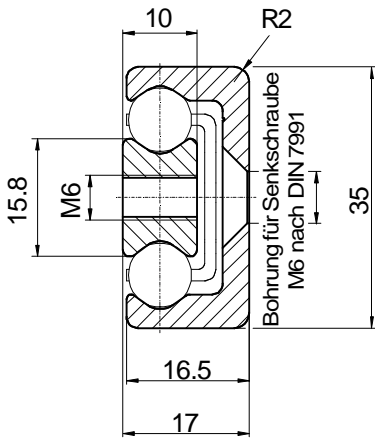


• BAUGRÖßE "SN35"



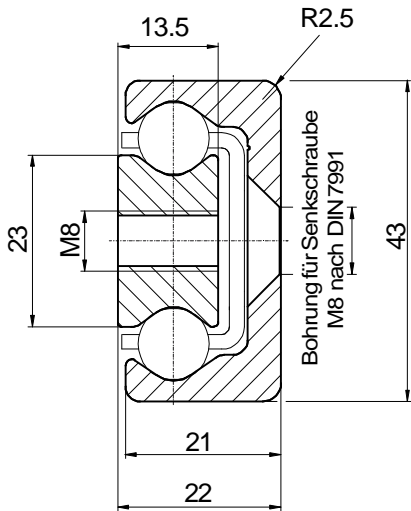
Läufer				Tragzahl				
S [mm]	a [mm]	b [mm]	Anz. Bohr.	C _{0rad} [N]	C _{0ax} [N]	M _x [Nm]	M _y [Nm]	M _z [Nm]
130	25	80	2	9750	6825	95	148	211
210	25	80	3	15750	11025	153	386	551
290	25	80	4	21750	15225	211	736	1051
370	25	80	5	27750	19425	269	1198	1711
450	25	80	6	33750	23625	327	1772	2531
530	25	80	7	39750	27825	385	2458	3511
610	25	80	8	45750	32025	444	3256	4651

Läufergewicht:
2.5 g/mm

Laufschiene					Laufschiene				
L [mm]	m [mm]	n [mm]	Anz. Bohr.	K [mm]	L [mm]	m [mm]	n [mm]	Anz. Bohr.	K [mm]
290	25	80	4	50	930	25	80	12	50
370	25	80	5	50	1010	25	80	13	50
450	25	80	6	50	1170	25	80	15	50
530	25	80	7	50	1330	25	80	17	50
610	25	80	8	50	1490	25	80	19	50
690	25	80	9	50	1650	25	80	21	50
770	25	80	10	50	1810	25	80	23	50
850	25	80	11	50					

Schienegewicht:
1.8 g/mm

• BAUGRÖßE "SN43"



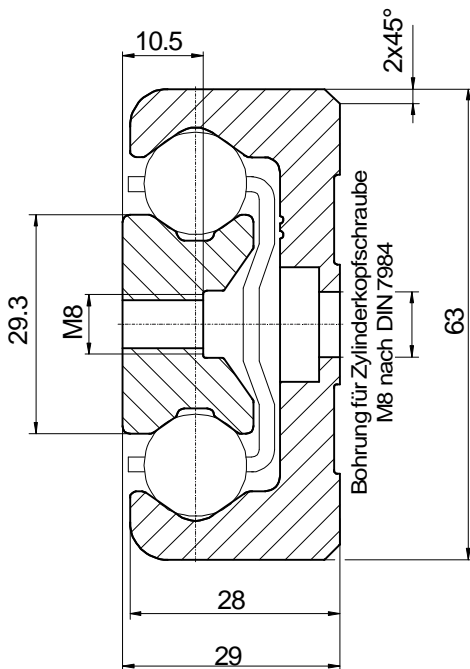
Läufer				Tragzahl				
S [mm]	a [mm]	b [mm]	Anz. Bohr.	C _{0rad} [N]	C _{0ax} [N]	M _x [Nm]	M _y [Nm]	M _z [Nm]
130	25	80	2	13910	9737	172	211	301
210	25	80	3	22470	15729	278	551	786
290	25	80	4	31030	21721	383	1050	1500
370	25	80	5	39590	27713	489	1709	2441
450	25	80	6	48150	33705	595	2528	3611
530	25	80	7	56710	39697	701	3507	5009
610	25	80	8	65270	45689	806	4645	6636

Läufergewicht:
5.0 g/mm

Laufschiene					Laufschiene				
L [mm]	m [mm]	n [mm]	Anz. Bohr.	K [mm]	L [mm]	m [mm]	n [mm]	Anz. Bohr.	K [mm]
290	25	80	4	50	930	25	80	12	50
370	25	80	5	50	1010	25	80	13	50
450	25	80	6	50	1170	25	80	15	50
530	25	80	7	50	1330	25	80	17	50
610	25	80	8	50	1490	25	80	19	50
690	25	80	9	50	1650	25	80	21	50
770	25	80	10	50	1810	25	80	23	50
850	25	80	11	50	1970	25	80	25	50

Schienegewicht:
2.6 g/mm

• BAUGRÖßE "SN63"



Läufer				Tragzahl				
S [mm]	a [mm]	b [mm]	Anz. Bohr.	C _{0rad} [N]	C _{0ax} [N]	M _x [Nm]	M _y [Nm]	M _z [Nm]
130	25	80	2	26000	18200	443	394	563
210	25	80	3	42000	29400	716	1029	1470
290	25	80	4	58000	40600	989	1962	2803
370	25	80	5	74000	51800	1261	3194	4563
450	25	80	6	90000	63000	1534	4725	6750
530	25	80	7	106000	74200	1807	6554	9363
610	25	80	8	122000	85400	2079	8682	12403

Läufergewicht:
6.9 g/mm

Laufschiene					Laufschiene				
L [mm]	m [mm]	n [mm]	Anz. Bohr.	K [mm]	L [mm]	m [mm]	n [mm]	Anz. Bohr.	K [mm]
610	25	80	8	80	1170	25	80	15	80
690	25	80	9	80	1330	25	80	17	80
770	25	80	10	80	1490	25	80	19	80
850	25	80	11	80	1650	25	80	21	80
930	25	80	12	80	1810	25	80	23	80
1010	25	80	13	80	1970	25	80	25	80

Schienegewicht:
6.1 g/mm