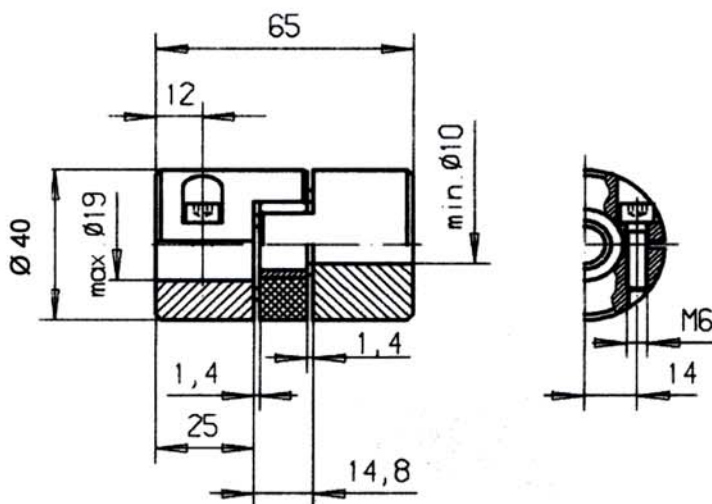


Elastomer-Klauenkupplung SBK – L

- spielfreie Drehmomentübertragung
- montagefreundlich, da steckbar
- hohe Temperaturbeständigkeit
- optimales Dämpfungsverhalten durch Sterne unterschiedlicher Härten
- Ausgleich von radialem, lateralem und winkligem Versatz
- niedriges Massenträgheitsmoment
- kleiner Einbauraum
- Sonderausführungen auf Anfrage

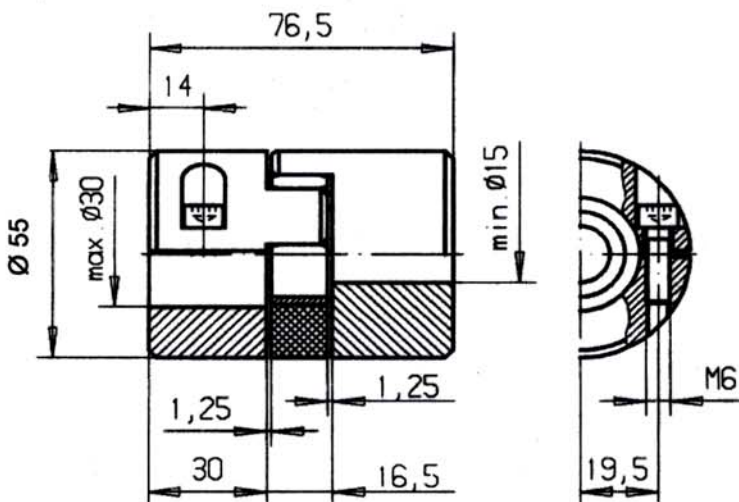


SBK – L 19 / 24



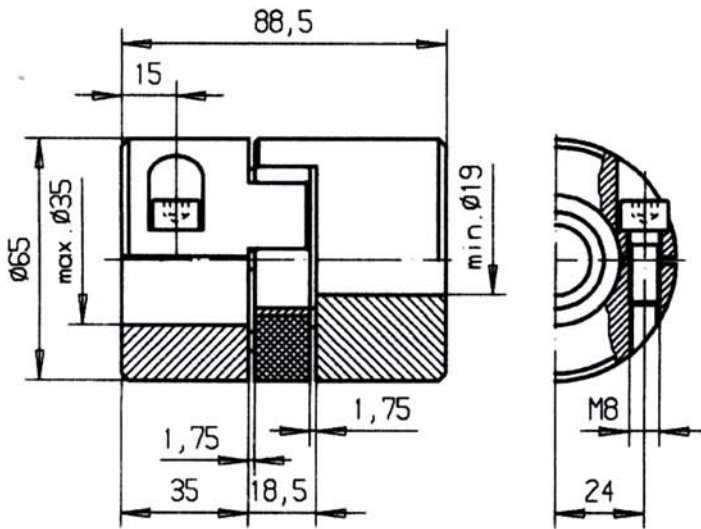
| | |
|-----------------------------|------|
| Nennmoment: (Nm) | 17 |
| Maximalmoment: (Nm) | 34 |
| Stat.Federsteife: (Nm/rad) | 860 |
| Dyn.Federsteife: (Nm/rad) | 2850 |
| Radialfedersteife: (N/mm) | 2010 |
| Wellenversatz: (mm) | |
| Axial | 1,2 |
| Lateral | 0,06 |
| Winklig (°) | 0,9 |
| Anzugsmoment (Schrauben Nm) | 10,5 |

SBK – L 24 / 28



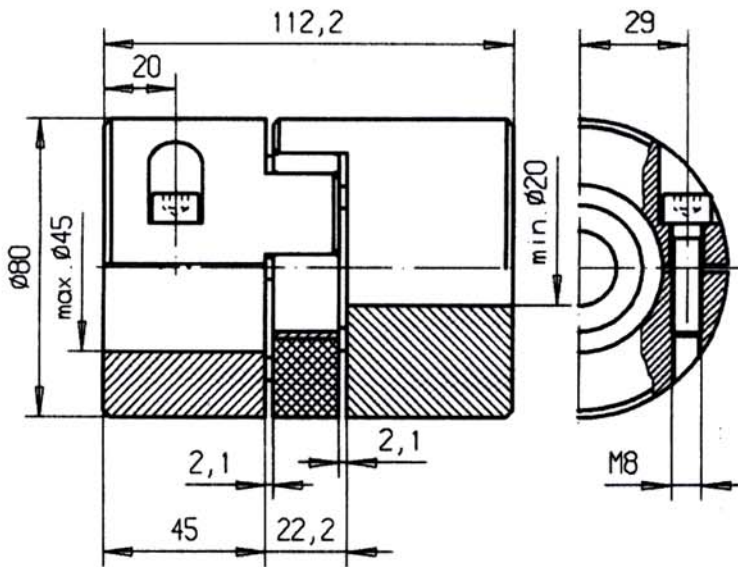
| | |
|-----------------------------|------|
| Nennmoment: (Nm) | 60 |
| Maximalmoment: (Nm) | 120 |
| Stat.Federsteife: (Nm/rad) | 2063 |
| Dyn.Federsteife: (Nm/rad) | 6189 |
| Radialfedersteife: (N/mm) | 2560 |
| Wellenversatz: (mm) | |
| Axial | 1,4 |
| Lateral | 0,1 |
| Winklig (°) | 0,9 |
| Anzugsmoment (Schrauben Nm) | 10,5 |

SBK-L 28/38



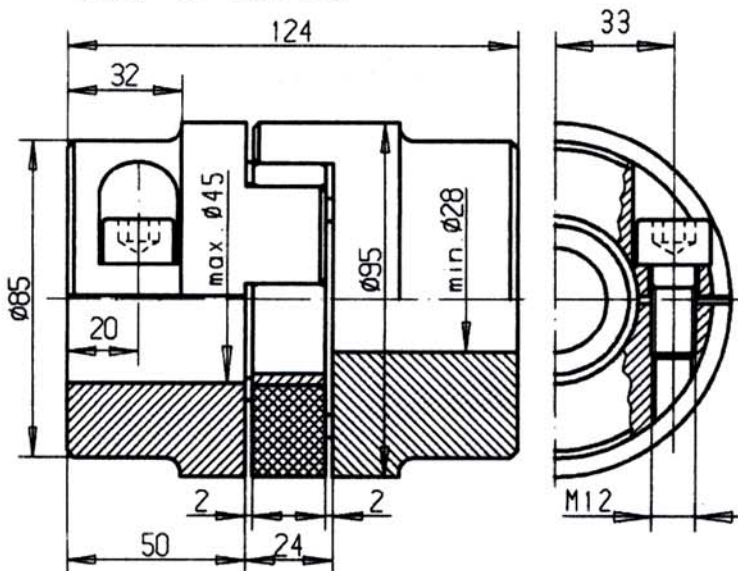
| | |
|-----------------------------|-------|
| Nennmoment: (Nm) | 160 |
| Maximalmoment: (Nm) | 320 |
| Stat.Federsteife: (Nm/rad) | 3488 |
| Dyn.Federsteife: (Nm/rad) | 10314 |
| Radialfedersteife: (N/mm) | 3200 |
| Wellenversatz: (mm) | |
| Axial | 1,5 |
| Lateral | 0,11 |
| Winklig (°) | 0,9 |
| Anzugsmoment (Schrauben Nm) | 25 |

SBK-L 38/45



| | |
|-----------------------------|-------|
| Nennmoment: (Nm) | 325 |
| Maximalmoment: (Nm) | 650 |
| Stat.Federsteife: (Nm/rad) | 7160 |
| Dyn.Federsteife: (Nm/rad) | 21486 |
| Radialfedersteife: (N/mm) | 4400 |
| Wellenversatz: (mm) | |
| Axial | 1,8 |
| Lateral | 0,12 |
| Winklig (°) | 0,9 |
| Anzugsmoment (Schrauben Nm) | 25 |

SBK-L 42/55



| | |
|-----------------------------|-------|
| Nennmoment: (Nm) | 450 |
| Maximalmoment: (Nm) | 900 |
| Stat.Federsteife: (Nm/rad) | 19200 |
| Dyn.Federsteife: (Nm/rad) | 48000 |
| Radialfedersteife: (N/mm) | 5570 |
| Wellenversatz: (mm) | |
| Axial | 2 |
| Lateral | 0,14 |
| Winklig (°) | 0,9 |
| Anzugsmoment (Schrauben Nm) | 120 |