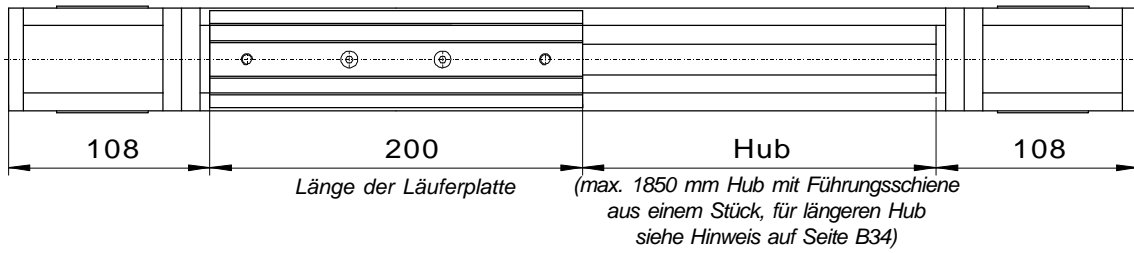
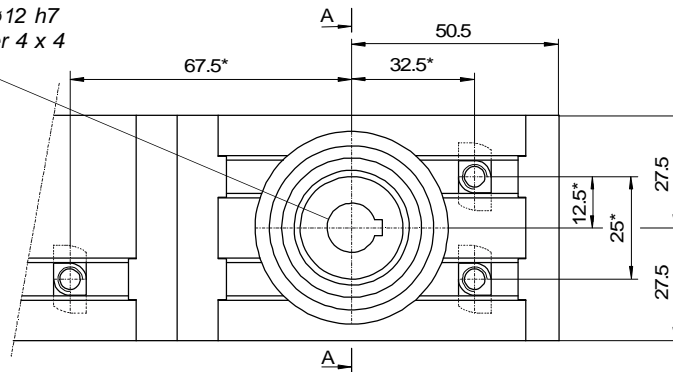


C55

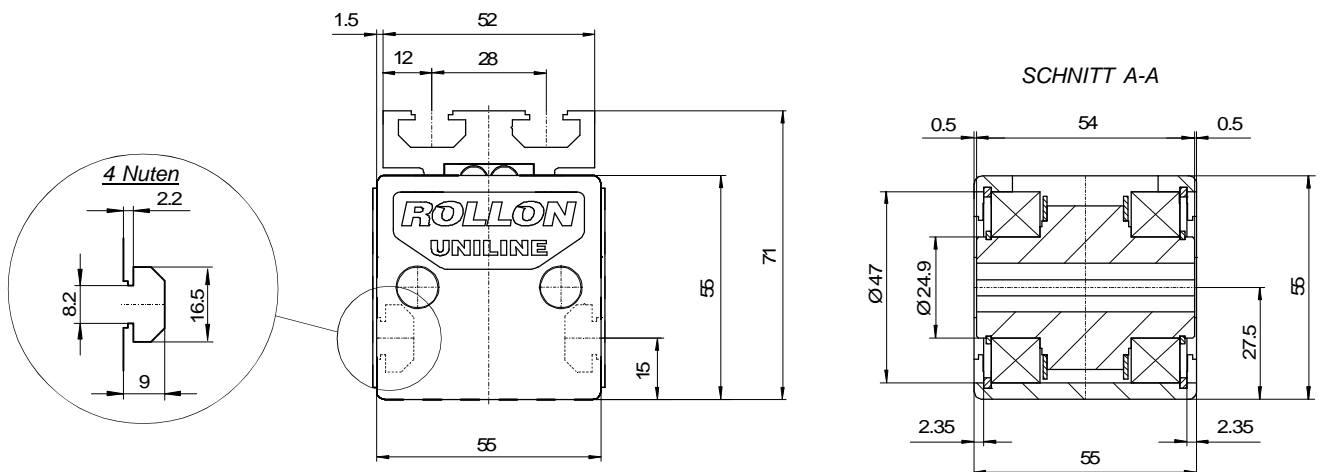


Bohrung für Welle $\varnothing 12$ h7 mit Nut für Passfeder 4 x 4

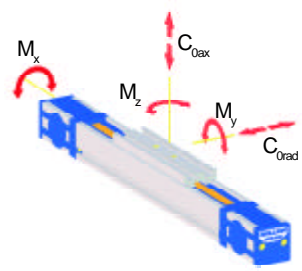


* Position der Nutensteine bei Verwendung unserer Motor - Adapterplatten (siehe Seiten B30 und B31).

** Bei Anschlussmaßen in Zollauführung (Bestellbezeichnung mit Suffix "P"): Bohrung für Welle $\varnothing 1/2$ " mit Nut für Passfeder $1/8$ " x $1/8$ "



TRAGZAHLEN



C_{0rad} [N]	C_{0ax} [N]	M_x [Nm]	M_y [Nm]	M_z [Nm]
300	1640	18.5	65.6	11.7

Hinweis: Die radiale Tragzahl C_{0rad} gilt bei Belastung in Höhe der inneren Laufschiennachse (siehe Seite B6).

TECHNISCHE DATEN

Trägheitsmoment I_y [cm ⁴]	34.4
Trägheitsmoment I_z [cm ⁴]	45.5
Höchstgeschwindigkeit [m/s]	3
Gewicht mit Null-Hub [g]	2971
Gewicht je 1 m Hub [g]	4605
Läufermasse [g]	549
Hub je Umdrehung der Welle [mm]	130
Laufschiennentyp	TLV18/ULV18

Läufertyp	2 CSW18 spez.
Teilkreis der Zahnriemenscheibe [m]	0.04138
Trägheitsmoment jeder Zahnriemenscheibe [gmm ²]	45633
Masse des Zahnriemens [g/m]	74
Höchster Riemenzug F_{max} [N]	1330
Standard-Riemenspannung [N]	220
Leermoment [Nm]	0.3
Zahnriemenlänge [m]	2 x Hub (in m) + 0.630