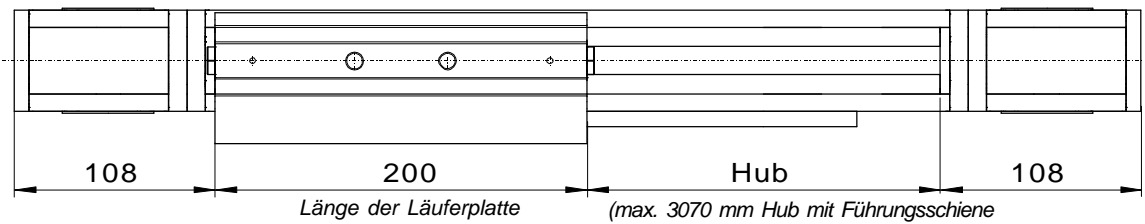
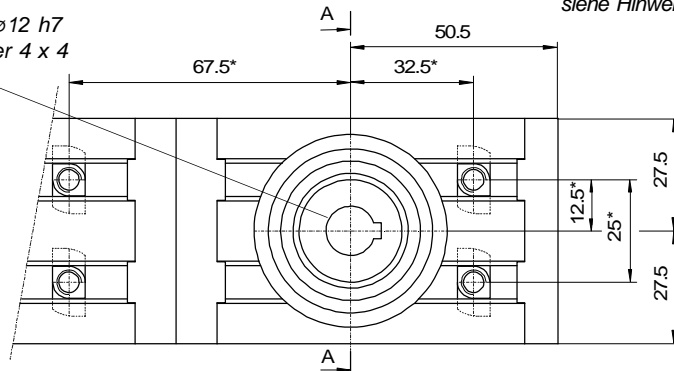


E55

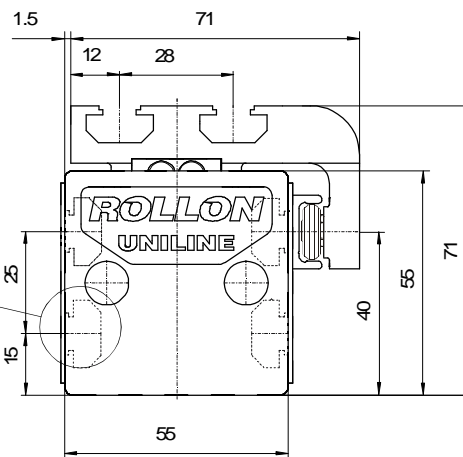
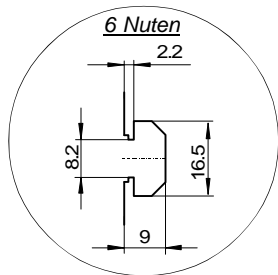


Bohrung für Welle $\varnothing 12$ h7 mit Nut für Passfeder 4 x 4

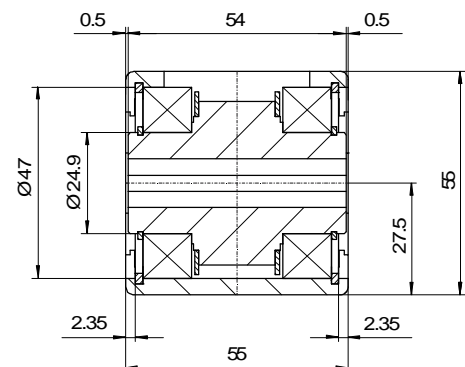


* Position der Nutensteine bei Verwendung unserer Motor-Adapterplatten (siehe Seiten B30 und B31).

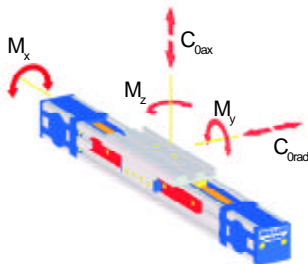
** Bei Anschlussmaßen in Zollausführung (Bestellbezeichnung mit Suffix "P"): Bohrung für Welle $\varnothing 1/2$ " mit Nut für Passfeder 1/8" x 1/8"



SCHNITT A-A



TRAGZAHLEN



C_{0rad} [N]	C_{0ax} [N]	M_x [Nm]	M_y [Nm]	M_z [Nm]
2175	1500	25.5	43.4	54.4

Hinweis: Die radiale Tragzahl C_{0rad} gilt bei Belastung in Höhe der inneren Laufschiennachse (siehe Seite B6).

TECHNISCHE DATEN

Trägheitsmoment I_y [cm ⁴]	34.6
Trägheitsmoment I_z [cm ⁴]	41.7
Höchstgeschwindigkeit [m/s]	3
Gewicht mit Null-Hub [g]	3167
Gewicht je 1 m Hub [g]	5055
Läufermasse [g]	635
Hub je Umdrehung der Welle [mm]	130
Laufschiennentyp	TLV28/ULV18

Läufertyp	CSW28 spez. / CPA18
Teilkreis der Zahnriemenscheibe [m]	0.04138
Trägheitsmoment jeder Zahnriemenscheibe [gmm ²]	45633
Masse des Zahnriemens [g/m]	74
Höchster Riemenzug F_{max} [N]	1330
Standard-Riemenspannung [N]	220
Leermoment [Nm]	0.3
Zahnriemenlänge [m]	2 x Hub (in m) + 0.630