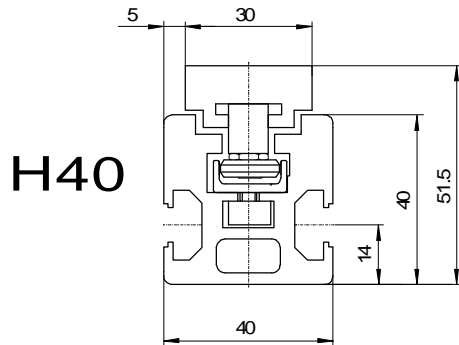


## “H” FAMILIE

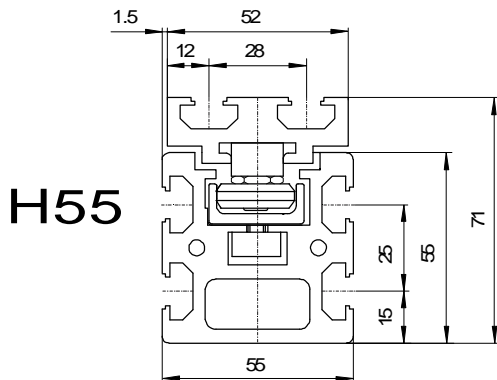
Die H -Typen sind Loslager - Einheiten, die mit einer **COMPACT RAIL** U-Schiene ausgerüstet sind. Die U-Schiene hat flache, parallele Laufflächen, so dass der Läufer Parallelitätsfehler zwischen der Festlager- und der H-Einheit ausgleichen kann. Die H-Typen bestehen aus Aluminiumprofil und U - Schiene mit Läufer und Läuferplatte, haben aber keinen Zahnriemen und keine Köpfe. Diese H-Typen können nur in Kombination mit einer **UNILINE** anderen Typs und bei geringem Achsenabstand verwendet werden.



H40

Typ	C <sub>0rad</sub> [N]	C <sub>0ax</sub> [N]	M <sub>x</sub> [Nm]	M <sub>y</sub> [Nm]	M <sub>z</sub> [Nm]
H40	820	0	0	0	13.1
H40L	1640	0	0	0	von 61 bis 192
H40D	1640	0	0	0	von 192 bis 1558

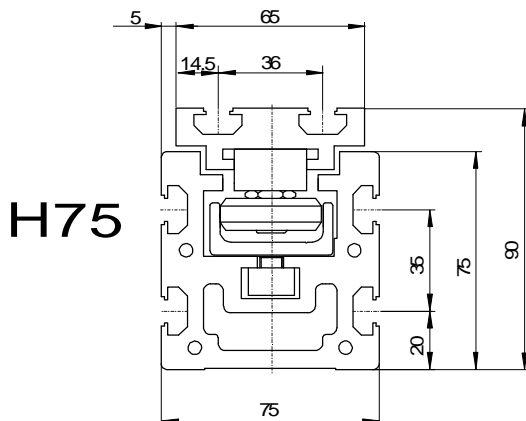
Hinweis: Die in den H-Typen verwendeten U-Loslagerschienen können nur radiale Kräfte und M<sub>z</sub>-Momente aufnehmen.



H55

Typ	C <sub>0rad</sub> [N]	C <sub>0ax</sub> [N]	M <sub>x</sub> [Nm]	M <sub>y</sub> [Nm]	M <sub>z</sub> [Nm]
H55	2175	0	0	0	54.4
H55L	4350	0	0	0	von 239 bis 652
H55D	4350	0	0	0	von 652 bis 6677

Hinweis: Die in den H-Typen verwendeten U-Loslagerschienen können nur radiale Kräfte und M<sub>z</sub>-Momente aufnehmen.



H75

Typ	C <sub>0rad</sub> [N]	C <sub>0ax</sub> [N]	M <sub>x</sub> [Nm]	M <sub>y</sub> [Nm]	M <sub>z</sub> [Nm]
H75	5500	0	0	0	209
H75L	11000	0	0	0	von 852 bis 2282
H75D	11000	0	0	0	von 2288 bis 18788

Hinweis: Die in den H-Typen verwendeten U-Loslagerschienen können nur radiale Kräfte und M<sub>z</sub>-Momente aufnehmen.

### Bestellbezeichnungen:

