

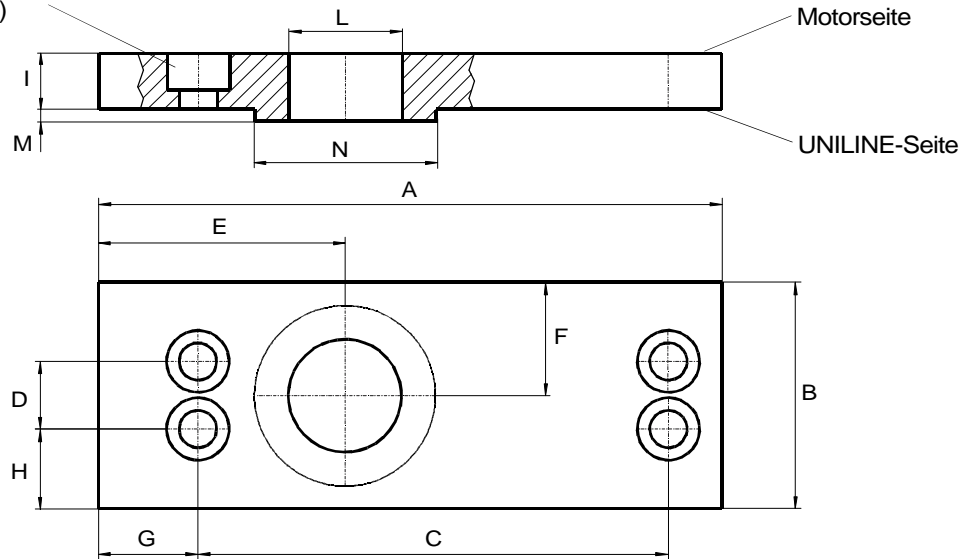
# MONTAGEZUBEHÖR

## “Standard” MOTOR-ADAPTERPLATTEN

Diese Platten haben bereits die für die Montage an die Lineareinheit benötigten Bohrungen. Die an den Motor oder das Getriebe zu montierende Seite kann durch den Kunden sehr leicht bearbeitet werden, um die meisten Motoren oder Getriebe zu befestigen.

Alle Platten werden mit Schrauben M6 nach DIN 912 und T – Nutensteinen zur Befestigung an die Lineareinheiten geliefert.

Senkung für Schraube M6 nach  
DIN 912 (zur Befestigung in den  
Nutenstein-Schlitz)



Größe	Bezeichnung	A [mm]	B [mm]	C [mm]	D [mm]	E [mm]	F [mm]	G [mm]	H [mm]	I [mm]	L [mm]	M [mm]	N [mm]
40	A40-AC2	110	40	83	12	43.5	20	17.5	14	10	Ø 20	2	Ø 32
55	A55-AC2	126	55	100	25	50.5	27.5	18	15	10	Ø 30	2	Ø 47
75	A75-AC2	135	72	106	35	53.5	36	19	18.5	10	Ø 35	2	Ø 55

**Bestellbezeichnung:** A40 - AC2

(A40, A55, A75)

## “NEMA” PLATTEN

Diese Platten werden montagefertig zur Befestigung an die Lineareinheiten und die meisten Standard Motor – oder Getriebegrößen von NEMA geliefert (**NEMA 23** für **UNILINE** Größe 40, **NEMA 34** für **UNILINE** Größe 55, **NEMA 42** für **UNILINE** Größe 75). Die Lage der Bohrungen, um diese Platten an die Lineareinheiten zu befestigen, ist identisch mit der Lage der Bohrungen bei den “Standard” Platten.

Alle Platten werden mit Schrauben M6 nach UNI5931 und T – Nutensteinen zur Befestigung an die Lineareinheiten geliefert.

**Bestellbezeichnung:** A40 - AC1 - P

(A40, A55, A75)