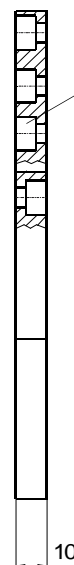
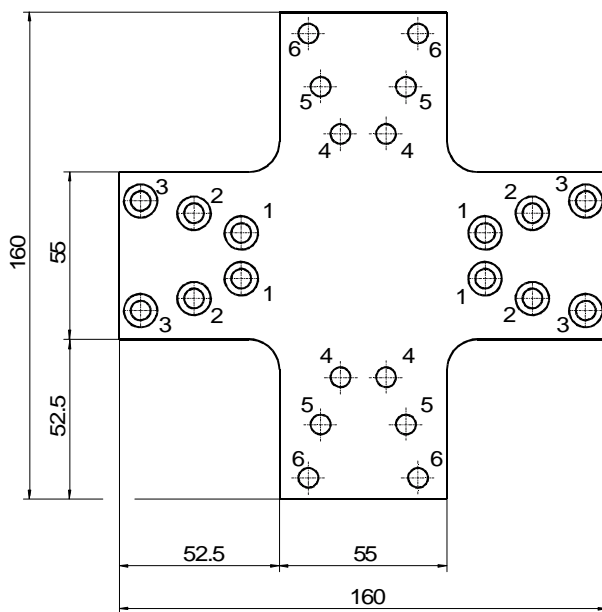


“KREUZ” VERBINDUNGSPLATTE

Diese Kreuz-Verbindungsplatte wird zur Montage zweier Läufer im rechten Winkel zueinander benötigt. Entsprechende Befestigungsschrauben und Nutensteine werden mitgeliefert.



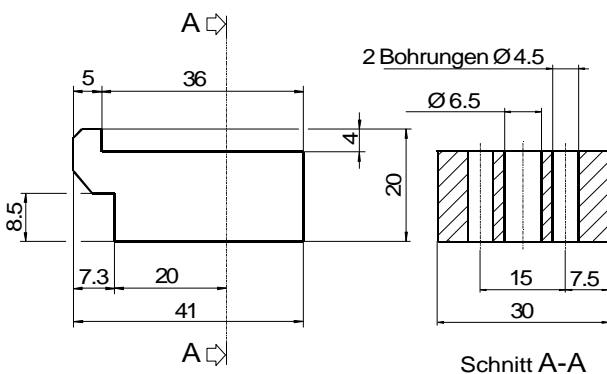
Senkung für Schraube M6 nach DIN 912 (zur Befestigung in den Nutenstein-Schlitzern)

Größe	Befestigungsbohrungen für den Läufer 1	Befestigungsbohrungen für dass Alu - Profil 2
40	Bohrungen 1	Bohrungen 4
55	Bohrungen 2	Bohrungen 5
75	Bohrungen 3	Bohrungen 6

Bestellbezeichnung: APC - 3

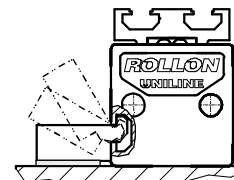
BEFESTIGUNGSKLEMME

Die Befestigungsklemmen werden zur einfachen Montage einer Lineareinheit auf eine Montagefläche oder zur Verbindung zweier Einheiten mit oder ohne Verbindungsplatte eingesetzt (siehe die Beispiele auf den Seiten B24, B25 und B26). Die Befestigungsklemmen passen universell in jeden Nutensteinschlitz jeder **UNILINE**.



Damit die Befestigungsklemmen korrekt fixiert werden können, sind folgende Schritte zu befolgen:

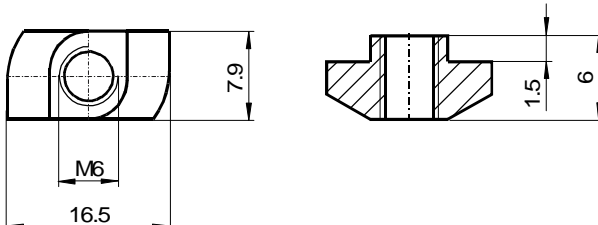
- Fügen Sie die Befestigungsklemme wie unten abgebildet in den Schlitz des Aluminiumprofils ein;
- Befestigen Sie die Klemmen längsseitig, siehe Abbildung, in Übereinstimmung mit dem Bohrbild der Stützkonstruktion. Im Bedarfsfall ist ein Distanzstück (nicht im Lieferumfang enthalten) erforderlich.
- Fügen Sie die Fixierungsschrauben ein und ziehen Sie sie an.



Bestellbezeichnung: APF - 2

NUTENSTEINE

Alle UNILINE Profile haben für die Befestigung von T – Nutensteinen mit M4, M5 oder M6er Bohrungen 8mm Schlitz. **ROLLON** kann T – Nutensteine mit M6er Bohrungen liefern. Dass maximale Anzugsdrehmoment beträgt 10Nm.



**Bestellbezeichnung:
KIT - 4 (100 Stück)**