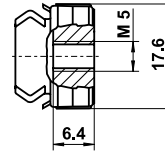
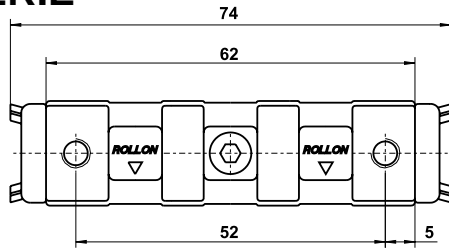


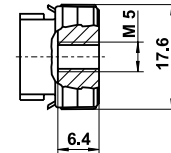
GRÖÖE 18

LÄUFER

- N... SERIE



Typ: **NT18**
Zur Verwendung
in TL.18-Schienen

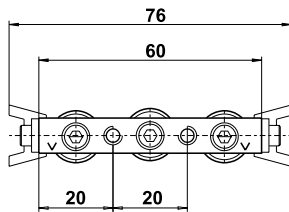


Typ: **NU18**
Zur Verwendung
in UL.18-Schienen

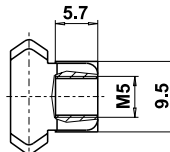
Läufertyp	Anzahl Rollen	Verwendete Rollenzapfen*	Anzahl Befestigungsbohrungen	Gewicht [g]	Einstellschlüssel
NT18 - NU18	3	CPA18 - CPN18	2	30	CK18

* Für Informationen zu den Rollenzapfen, siehe Seite A25

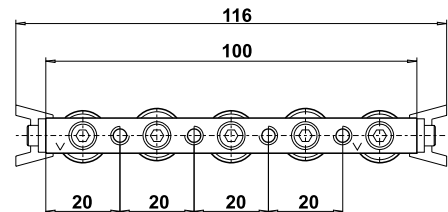
- CSW.. SERIE



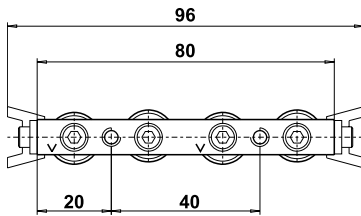
CSW18-60



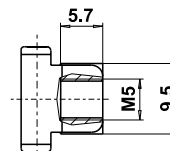
CSW18-T
Zur Verwendung
in TL.18-Schienen



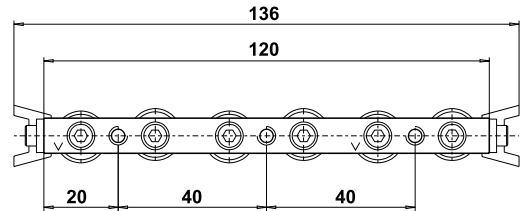
CSW18-100



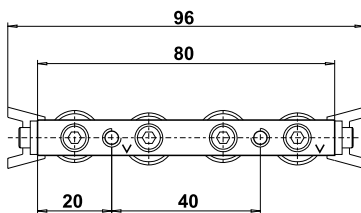
**CSW18-80
Konfiguration A**



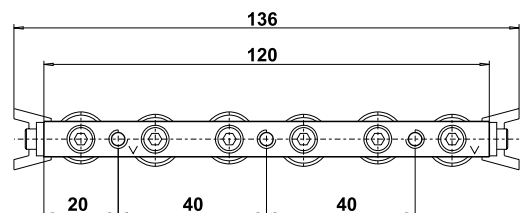
CSW18-U
Zur Verwendung
in UL.18-Schienen



**CSW18-120
Konfiguration A**



**CSW18-80
Konfiguration B**



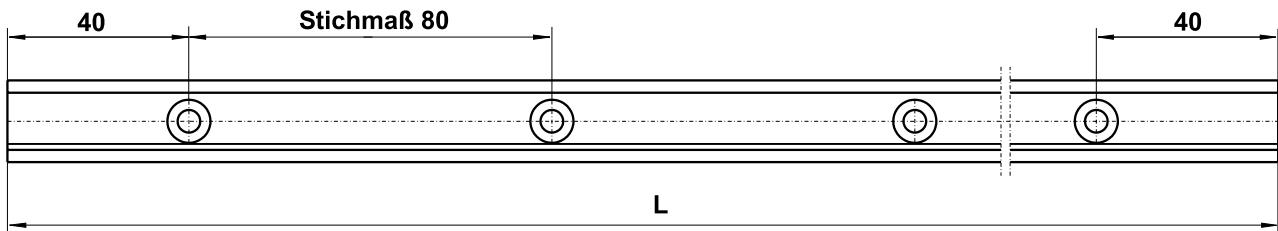
**CSW18-120
Konfiguration B**

Läufertyp	Anzahl Rollen	Verwendete Rollenzapfen*	Anzahl Befestigungsbohrungen	Gewicht [g]	Einstellschlüssel
CSW18-60-2Z CSW18-60-2RS	3	CPA18 - CPN18	2	40	CK18
CSW18-80-2Z CSW18-80-2RS	4	CPA18	2	50	CK18
CSW18-100-2Z CSW18-100-2RS	5	CPA18	4	60	CK18
CSW18-120-2Z CSW18-120-2RS	6	CPA18	3	70	CK18

* Für Informationen zu den Rollenzapfen, siehe Seite A25

SCHIENEN

Schiengewicht:
550 g/m

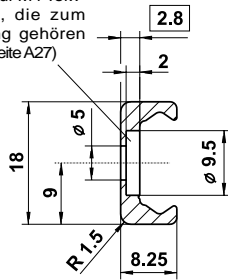


Mit zylindrisch gesenkten Bohrungen

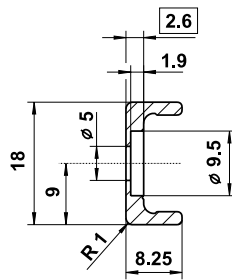
Mit 90° gesenkten Bohrungen

Bohrungen für M4 Torx®
Schrauben, die zum
Lieferumfang gehören
(siehe auch Seite A27)

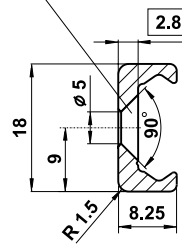
Bohrungen für Senkschrauben
M4x0.7 nach DIN 7991



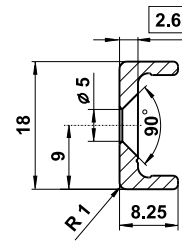
TLC18



ULC18



TLV18



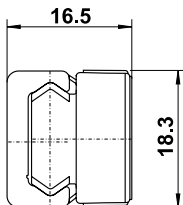
ULV18

Schiennentyp	Standardlängen L [mm]
TLC18 - ULC18	160 - 240 - 320 - 400 - 480 - 560 - 640 - 720 - 800 - 880
TLV18 - ULV18	960 - 1040 - 1120 - 1200 - 1280 - 1360 - 1440 - 1520
	1600 - 1680 - 1760 - 1840 - 1920 - 2000*

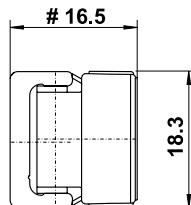
* Schienenlängen über 2000 mm sind als "zusammengesetzte Schienen" möglich. Für weitere Informationen hierzu kontaktieren Sie bitte unseren technischen Kundendienst.

SYSTEM SCHIENE - LÄUFER

TL.../NT18

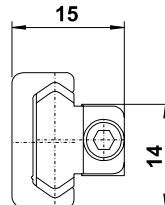


UL.../NU18

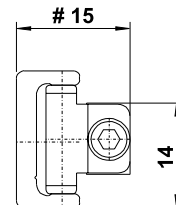


min. 16.5
max. 17.6

TL.../CSW18-T



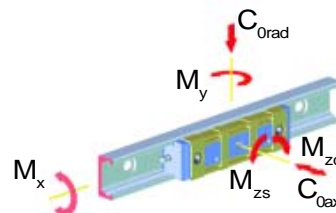
UL.../CSW18-U



min. 14.7
max. 16.1

TRAGZAHLEN

Die in der Tabelle angegebenen Tragzahlen beziehen sich auf Läufer mit Standardeinstellung in der Schiene, so dass die unten liegenden Rollenzapfen die radiale Last aufnehmen.



Läufertyp	C [N]	C _{0rad} [N]	C _{0ax} [N]	M _x [Nm]	M _y [Nm]	M _z [Nm]	
						M _{zd}	M _{zs}
NT18	1530	820	260	1.5	4.7	8.2	
NU18	1530	820	0	0	0	8.2	
CSW18-60-..	1530	820	260	1.5	4.7	8.2	
CSW18-80-..-A	1530	820	300	2.8	7.0	8.2	24.7
CSW18-80-..-B	1530	820	300	2.8	7.0	24.7	8.2
CSW18-100-..	1830	975	360	2.8	9.4	24.7	
CSW18-120-..-A	1830	975	440	3.3	11.8	24.7	41.1
CSW18-120-..-B	1830	975	440	3.3	11.8	41.1	24.7

Bemerkung:
Die angegebenen Tragzahlen beziehen sich auf CSW-Läufer, die in T...-Schienen verwendet werden. Im Falle des Einsatzes in U...-Schienen sind die Werte für Coax, M_x und M_y gleich 0.