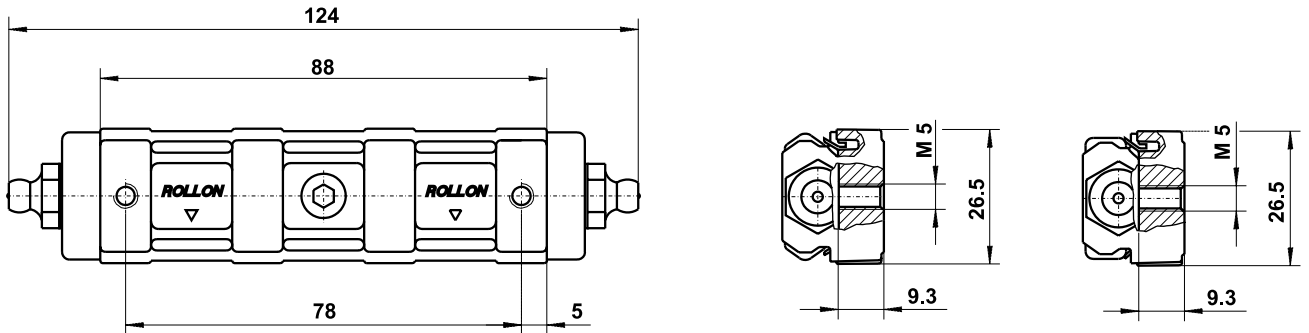



GRÖÖE 28

LÄUFER

- N... SERIE



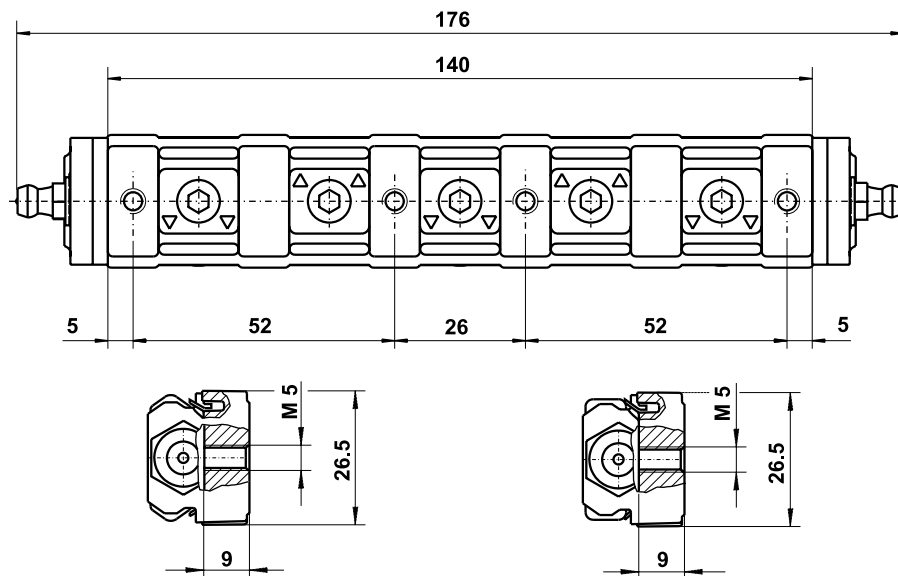
Typ:  **NTE28**
Zur Verwendung
in TL.28-Schienen

Typ:  **NUE28**
Zur Verwendung
in UL.28-Schienen

Läufertyp	Anzahl Rollen	Verwendete Rollenzapfen*	Anzahl Befestigungsbohrungen	Gewicht [g]	Einstellschlüssel
NTE28 - NUE28	3	CPA28 - CPN28	2	115	CK28

* Für Informationen zu den Rollenzapfen, siehe Seite A25

- N...L SERIE



Typ:  **NTE28L**
Zur Verwendung
in TL.28-Schienen

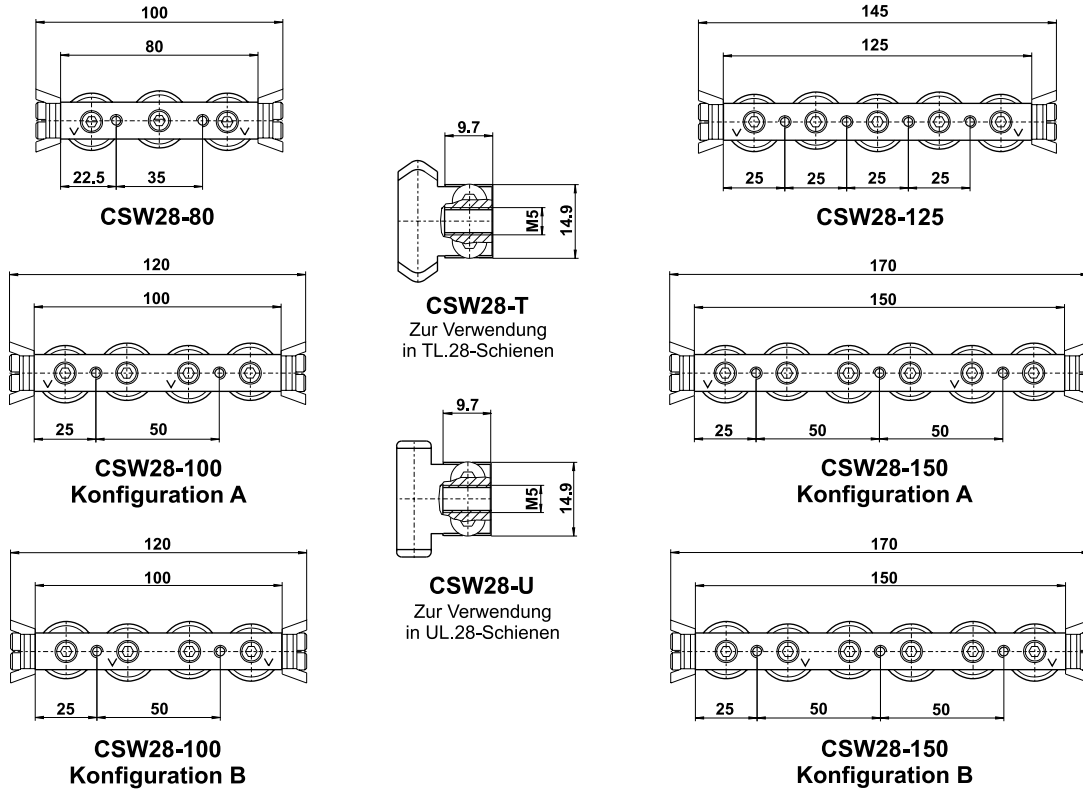
Typ:  **NUE28L**
Zur Verwendung
in UL.28-Schienen

Läufertyp	Anzahl Rollen	Verwendete Rollenzapfen*	Anzahl Befestigungsbohrungen	Gewicht [g]	Einstellschlüssel
NTE28L - NUE28L	3 - 5	CPA28	4	200	CK28

* Die Anzahl der Rollen variiert entsprechend der Konfiguration (siehe Seite A16)

** Für Informationen zu den Rollenzapfen, siehe Seite A25

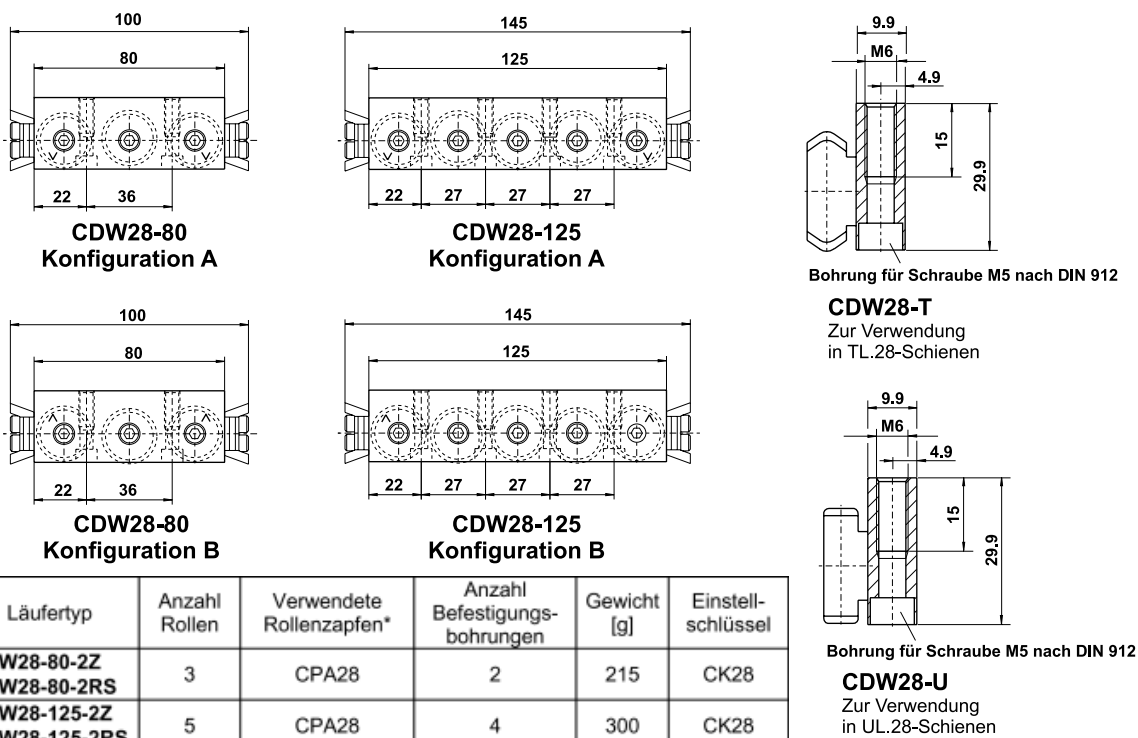
- CSW.. SERIE



Läufertyp	Anzahl Rollen	Verwendete Rollenzapfen*	Anzahl Befestigungsbohrungen	Gewicht [g]	Einstellschlüssel
CSW28-80-2Z CSW28-80-2RS	3	CPA28 - CPN28	2	155	CK28
CSW28-100-2Z CSW28-100-2RS	4	CPA28	2	195	CK28
CSW28-125-2Z CSW28-125-2RS	5	CPA28	4	240	CK28
CSW28-150-2Z CSW28-150-2RS	6	CPA28	3	290	CK28

* Für Informationen zu den Rollenzapfen, siehe Seite A25

- CDW.. SERIE

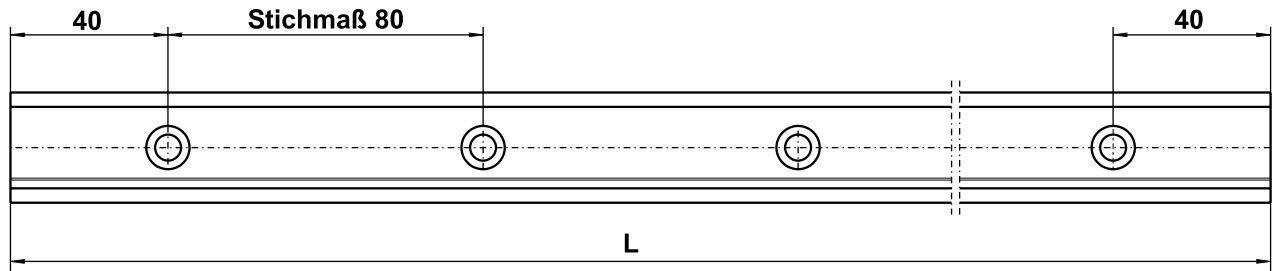


Läufertyp	Anzahl Rollen	Verwendete Rollenzapfen*	Anzahl Befestigungsbohrungen	Gewicht [g]	Einstellschlüssel
CDW28-80-2Z CDW28-80-2RS	3	CPA28	2	215	CK28
CDW28-125-2Z CDW28-125-2RS	5	CPA28	4	300	CK28

* Für Informationen zu den Rollenzapfen, siehe Seite A25

SCHIENEN

Schiengewicht:
1000 g/m

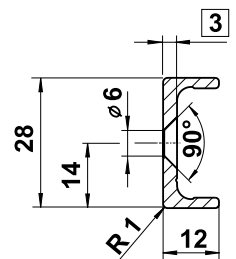
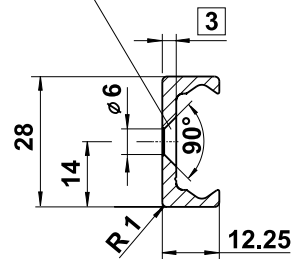
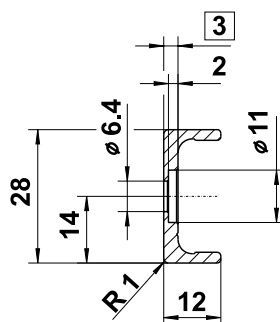
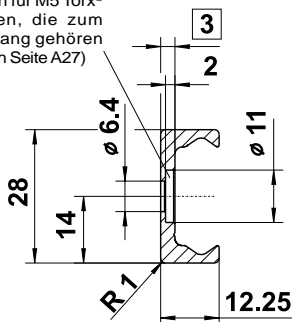


**Mit zylindrisch
gesenkten Bohrungen**

**Mit 90° gesenkten
Bohrungen**

Bohrungen für M5 Torx®
Schrauben, die zum
Lieferumfang gehören
(siehe auch Seite A27)

Bohrungen für Senkschrauben
M5x0.8 nach DIN 7991



TLC28

ULC28

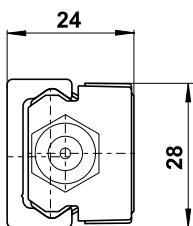
TLV28

ULV28

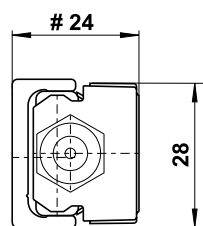
Schiennentyp	Standardlängen L [mm]
TLC28 - ULC28	240 - 320 - 400 - 480 - 560 - 640 - 720 - 800 - 880 - 960
	1040 - 1120 - 1200 - 1280 - 1360 - 1440 - 1520 - 1600 - 1680
TLV28 - ULV28	1760 - 1840 - 1920 - 2000 - 2080 - 2160 - 2240 - 2320 - 2400
	2480 - 2560 - 2640 - 2720 - 2800 - 2880 - 2960 - 3040 - 3120
	3200 - 3280 - 3360 - 3440 - 3520 - 3600 - 3680 - 3760 - 3840
	3920 - 4000 - 4080

SYSTEM SCHIENE - LÄUFER

**TL.../NTE28
TL.../NTE28L**

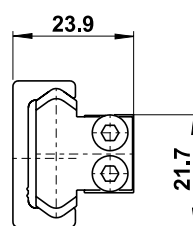


**UL.../NUE28
UL.../NUE28L**

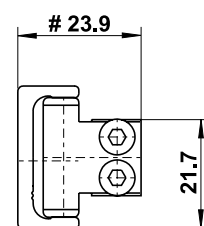


min. 24
max. 25.3

TL.../CSW28-T

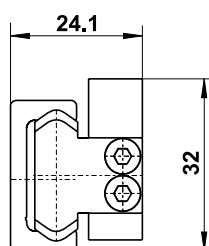


UL.../CSW28-U

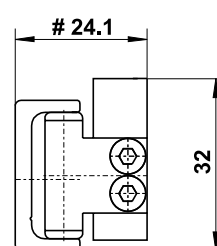


min. 23.3
max. 25.2

TL.../CDW28-T



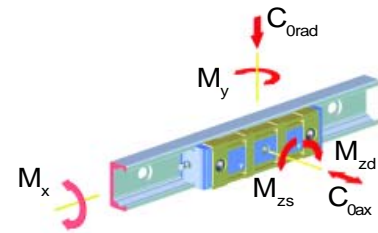
UL.../CDW28-U



min. 23.3
max. 25.2

TRAGZAHLEN

Die in der Tabelle angegebenen Tragzahlen beziehen sich auf Läufer mit Standardeinstellung in der Schiene, so dass die unten liegenden Rollenzapfen die radiale Last aufnehmen.



Läufertyp	C [N]	C_{0rad} [N]	C_{0ax} [N]	M_x [Nm]	M_y [Nm]	M_z [Nm]	
						M_{zd}	M_{zs}
NTE28	4260	2170	640	6.2	16.0	27.2	
NUE28	4260	2170	0	0	0	27.2	
CSW28-80-..	4260	2170	640	6.2	16.0	27.2	
CSW28-100-..-A	4260	2170	750	11.5	21.7	27.2	81.7
CSW28-100-..-B	4260	2170	750	11.5	21.7	81.7	27.2
CSW28-125-..	5065	2580	900	11.5	29.0	81.7	
CSW28-150-..-A	5065	2580	1070	13.7	36.2	81.7	136.1
CSW28-150-..-B	5065	2580	1070	13.7	36.2	136.1	81.7
CDW28-80-..	4260	2170	640	6.2	16.0	27.2	
CDW28-125-..	5065	2580	900	11.5	29.0	81.7	

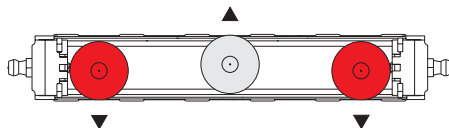
Bemerkung: Die angegebenen Tragzahlen beziehen sich auf CSW/CDW-Läufer, die in T..-Schienen verwendet werden. Im Falle des Einsatzes in U..-Schienen sind die Werte für Coax, Mx und My gleich 0.

Die Läufer der N..28L Serie sind für eine Vielseitigkeit von Einsatzfällen in sechs verschiedenen Konfigurationen erhältlich.

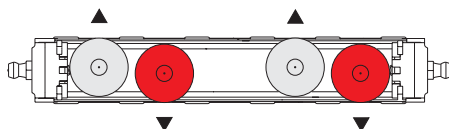
Läufertyp	C [N]	C_{0rad} [N]	C_{0ax} [N]	M_x [Nm]	M_y [Nm]	M_z [Nm]	
						M_{zd}	M_{zs}
NTE28L-3-A	4260	2170	640	6.2	29.0	54.4	
NTE28L-4-A	4260	2170	750	11.5	29.0	54.4	108.5
NTE28L-4-B	4260	2170	750	11.5	29.0	108.5	54.4
NTE28L-4-C	4260	2170	750	11.5	29.0	81.7	
NTE28L-5-A	5065	2580	900	11.5	29.0	81.7	
NTE28L-5-B	6816	3472	640	6.2	29.0	54.4	
NUE28L-3-A	4260	2170	0	0	0	54.4	
NUE28L-4-A	4260	2170	0	0	0	54.4	108.5
NUE28L-4-B	4260	2170	0	0	0	108.5	54.4
NUE28L-4-C	4260	2170	0	0	0	81.7	
NUE28L-5-A	5065	2580	0	0	0	81.7	
NUE28L-5-B	6816	3472	0	0	0	54.4	

LÄUFER KONFIGURATIONEN

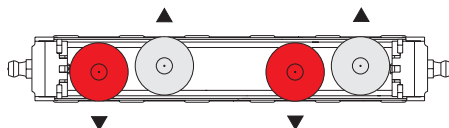
NTE28L-3-A / NUE28L-3-A



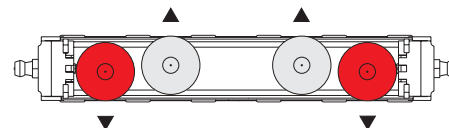
NTE28L-4-A / NUE28L-4-A



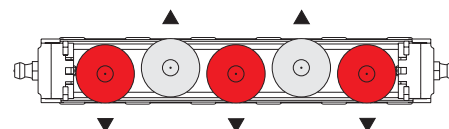
NTE28L-4-B / NUE28L-4-B



NTE28L-4-C / NUE28L-4-C



NTE28L-5-A / NUE28L-5-A



NTE28L-5-B / NUE28L-5-B

