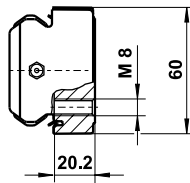
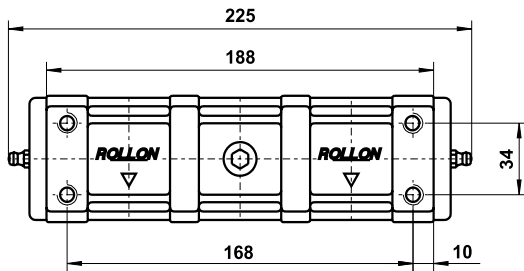


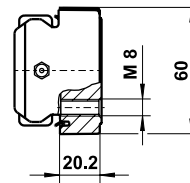
GRÖÖE 63

LÄUFER

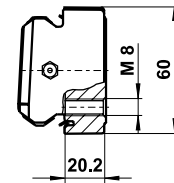
- N... SERIE



Typ: **NTE63**
Zur Verwendung
in TL.63-Schienen



Typ: **NUE63**
Zur Verwendung
in UL.63-Schienen

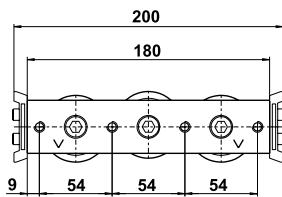


Typ: **NKE63**
Zur Verwendung
in KL.63-Schienen

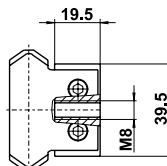
Läufertyp	Anzahl Rollen	Verwendete Rollenzapfen*	Anzahl Befestigungsbohrungen	Gewicht [g]	Einstellschlüssel
NTE63 - NUE63	3	CPA63 - CPN63	4	1070	CK63
NKE63	3	CRA63 - CRN63	4	1070	CK63

* Für Informationen zu den Rollenzapfen, siehe Seite A25

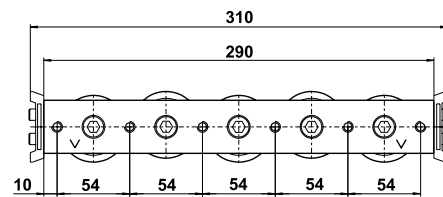
- CSW.. SERIE



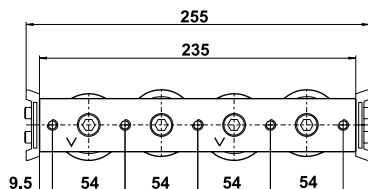
CSW63-180



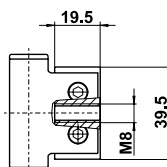
CSW63-T
Zur Verwendung
in TL.63-Schienen



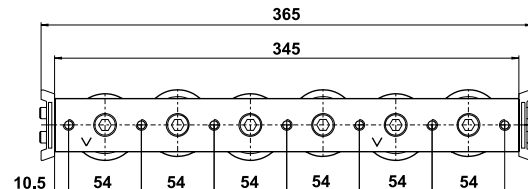
CSW63-290



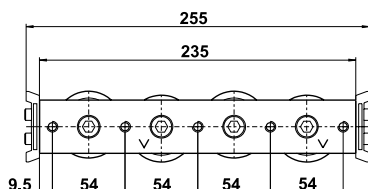
**CSW63-235
Konfiguration A**



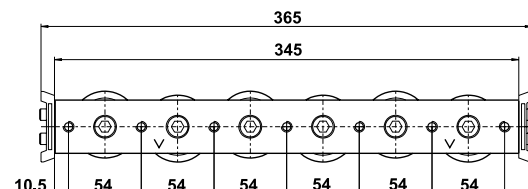
CSW63-U
Zur Verwendung
in UL.63-Schienen



**CSW63-345
Konfiguration A**



**CSW63-235
Konfiguration B**



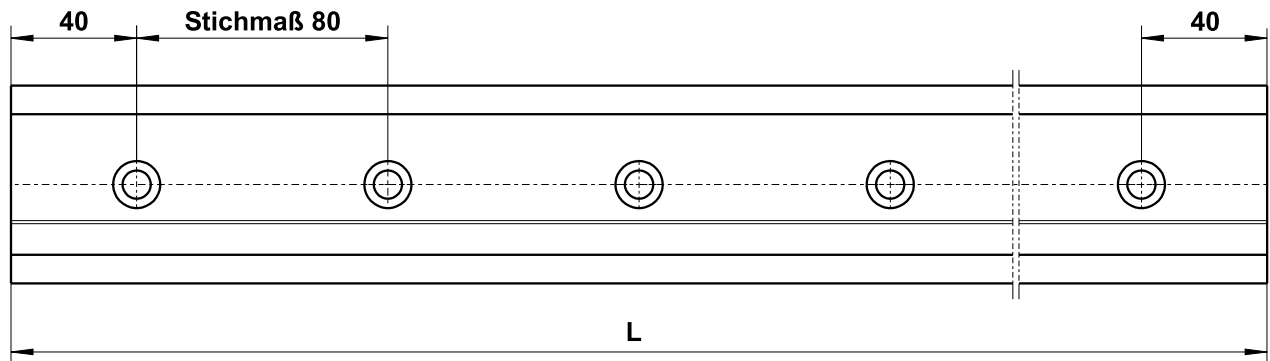
**CSW63-345
Konfiguration B**

Läufertyp	Anzahl Rollen	Verwendete Rollenzapfen*	Anzahl Befestigungsbohrungen	Gewicht [g]	Einstellschlüssel
CSW63-180-2ZR	3	CPA63	4	1660	CK63
CSW63-235-2ZR	4	CPA63	5	2170	CK63
CSW63-290-2ZR	5	CPA63	6	2670	CK63
CSW63-345-2ZR	6	CPA63	7	3170	CK63

* Für Informationen zu den Rollenzapfen, siehe Seite A25

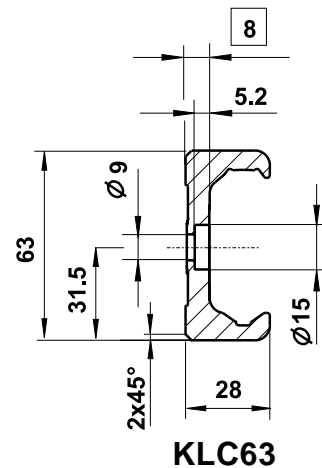
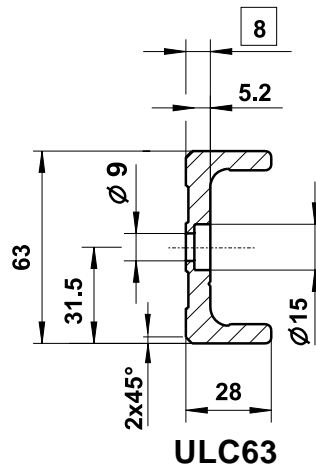
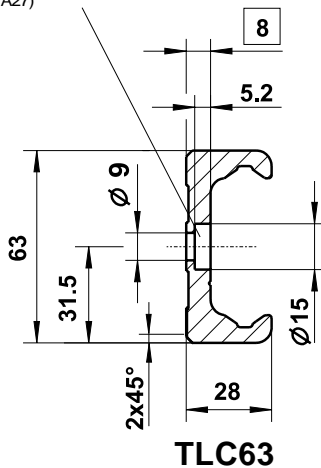
SCHIENEN

Schiengewicht:
6000 g/m



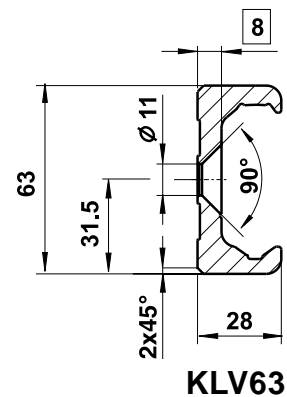
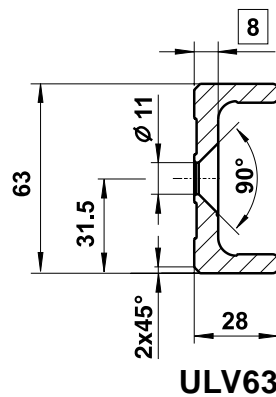
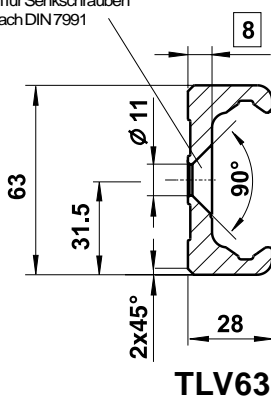
Mit zylindrisch gesenkten Bohrungen

Bohrungen für M8 Torx® Schrauben,
die zum Lieferumfang gehören (siehe
auch Seite A27)



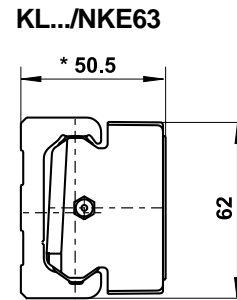
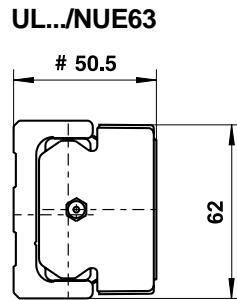
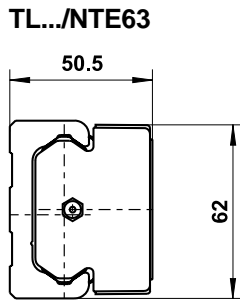
Mit 90° gesenkten Bohrungen

Bohrungen für Senkschrauben
M10x1.5 nach DIN 7991

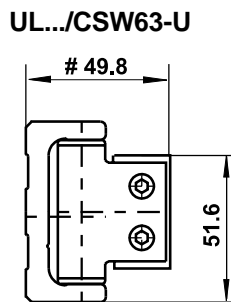
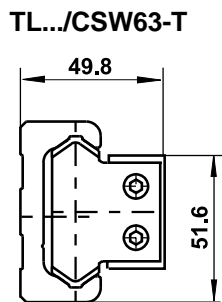


Schiennentyp	Standardlängen L [mm]
TLC63 - TLV63	560 – 640 – 720 – 800 – 880 – 960 – 1040 – 1120 – 1200 1280 – 1360 – 1440 – 1520 – 1600 – 1680 – 1760 – 1840
ULC63 - ULV63	1920 – 2000 – 2080 – 2160 – 2240 – 2320 – 2400 – 2480 2560 – 2640 – 2720 – 2800 – 2880 – 2960 – 3040 – 3120
KLC63 - KLV63	3200 – 3280 – 3360 – 3440 – 3520 – 3600 – 3680 – 3760 3840 – 3920 – 4000 – 4080

SYSTEM SCHIENE - LÄUFER



min. 50.5
max. 54

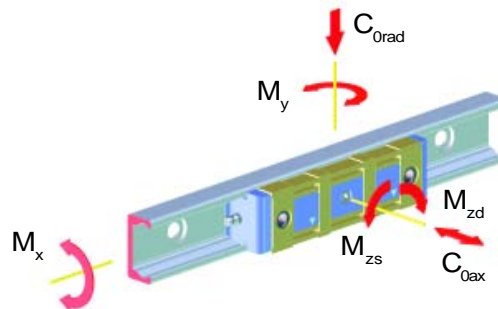


min. 49.4
max. 53.3

* Die K-Schiene erlaubt dem Läufer eine Rotation um seine Längsachse, dadurch ändert sich dieses Maß. Genauere Informationen finden Sie auf Seite A34.
Wichtig! Der K-Läufer muß immer so montiert werden, dass die radiale Last von den Rollen aufgenommen wird, die auf der V-förmigen Schienenseite aufliegen.

TRAGZAHLEN

Die in der Tabelle angegebenen Tragzahlen beziehen sich auf Läufer mit Standardeinstellung in der Schiene, so dass die unten liegenden Rollenzapfen die radiale Last aufnehmen.



Läufertyp	C [N]	C _{0rad} [N]	C _{0ax} [N]	M _x [Nm]	M _y [Nm]	M _z [Nm]	
						M _{zd}	M _{zs}
NTE63	30750	12500	6000	125	271	367	
NUE63	30750	12500	0	0	0	367	
NKE63	30750	11550	5045	0	235	335	
CSW63-180-2ZR	30750	12500	6000	125	271	367	
CSW63-235-2ZR-A	30750	12500	7200	250	413	367	1100
CSW63-235-2ZR-B	30750	12500	7200	250	413	1100	367
CSW63-290-2ZR	36600	15000	8500	250	511	1100	
CSW63-345-2ZR-A	36600	15000	10000	350	689	1100	1830
CSW63-345-2ZR-B	36600	15000	10000	350	689	1830	1100

Bemerkung: Die angegebenen Tragzahlen beziehen sich auf CSW-Läufer, die in T.-Schiene verwendet werden. Im Falle des Einsatzes in U.-Schiene sind die Werte für C_{0ax}, M_x und M_y gleich 0.