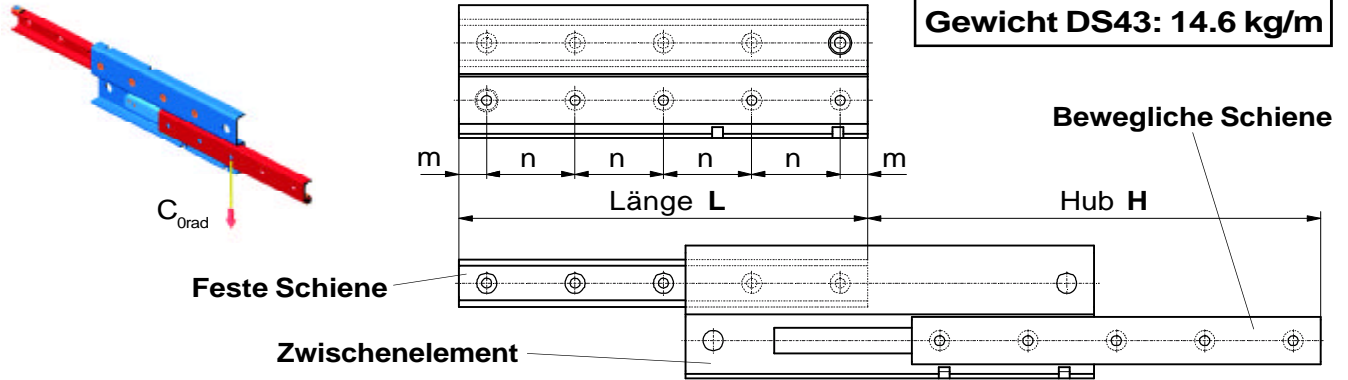


- Versionen mit einseitigem Auszug:

Gewicht DS28: 7.9 kg/m
Gewicht DS43: 14.6 kg/m

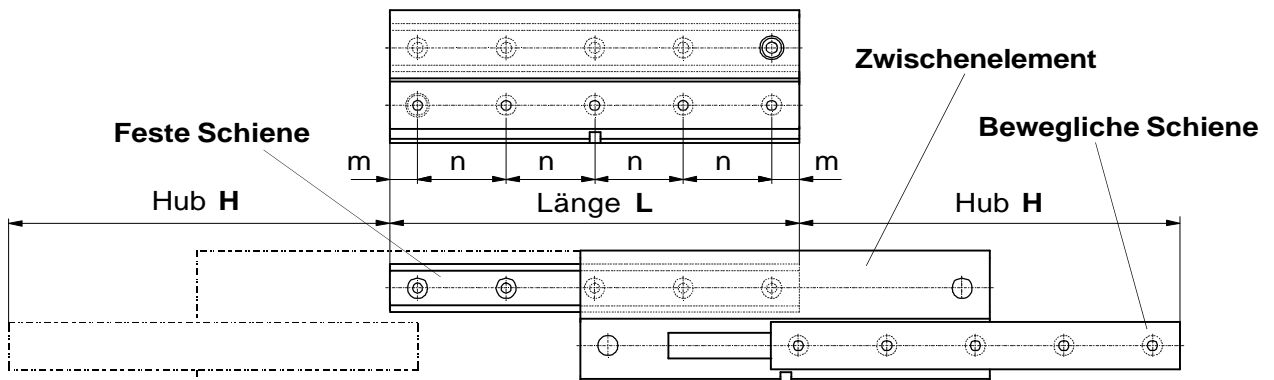


Bestell-Bezeichnung	Hub H [mm]	Feste und bewegl. Schiene				C _{Orad} [N]
		L [mm]	m [mm]	n [mm]	Anz. Bohr.	
DSS28-290	296	290	25	80	4	570
DSS28-370	380	370	25	80	5	770
DSS28-450	464	450	25	80	6	970
DSS28-530	548	530	25	80	7	1170
DSS28-610	630	610	25	80	8	1470
DSS28-690	714	690	25	80	9	1670
DSS28-770	798	770	25	80	10	1870
DSS28-850	864	850	25	80	11	2210
DSS28-930	950	930	25	80	12	2240
DSS28-1010	1034	1010	25	80	13	2050
DSS28-1170	1202	1170	25	80	15	1760
DSS28-1330	1350	1330	25	80	17	1580
DSS28-1490	1518	1490	25	80	19	1400

Bestell-Bezeichnung	Hub H [mm]	Feste und bewegl. Schiene				C _{Orad} [N]
		L [mm]	m [mm]	n [mm]	Anz. Bohr.	
DSS43-530	556	530	25	80	7	2080
DSS43-610	626	610	25	80	8	2620
DSS43-690	726	690	25	80	9	2800
DSS43-770	796	770	25	80	10	3350
DSS43-850	866	850	25	80	11	3900
DSS43-930	966	930	25	80	12	4060
DSS43-1010	1036	1010	25	80	13	4620
DSS43-1170	1206	1170	25	80	15	4610
DSS43-1330	1376	1330	25	80	17	4030
DSS43-1490	1516	1490	25	80	19	3710
DSS43-1650	1686	1650	25	80	21	3320
DSS43-1810	1856	1810	25	80	23	3010
DSS43-1970	2026	1970	25	80	25	2750

Hinweis: Die Tragzahl C_{Orad} bezieht sich auf eine Teleskopschiene

- Versionen mit beidseitigem Auszug:



Bestell-Bezeichnung	Hub H [mm]	Feste und bewegl. Schiene				C _{Orad} [N]
		L [mm]	m [mm]	n [mm]	Anz. Bohr.	
DSD28-290	246	290	25	80	4	1030
DSD28-370	326	370	25	80	5	1210
DSD28-450	406	450	25	80	6	1530
DSD28-530	486	530	25	80	7	1730
DSD28-610	566	610	25	80	8	1940
DSD28-690	646	690	25	80	9	2150
DSD28-770	726	770	25	80	10	2360
DSD28-850	806	850	25	80	11	2670
DSD28-930	866	930	25	80	12	2710
DSD28-1010	966	1010	25	80	13	2360
DSD28-1170	1126	1170	25	80	15	2010
DSD28-1330	1286	1330	25	80	17	1750
DSD28-1490	1446	1490	25	80	19	1550

Bestell-Bezeichnung	Hub H [mm]	Feste und bewegl. Schiene				C _{Orad} [N]
		L [mm]	m [mm]	n [mm]	Anz. Bohr.	
DSD43-530	476	530	25	80	7	3020
DSD43-610	556	610	25	80	8	3550
DSD43-690	636	690	25	80	9	4090
DSD43-770	716	770	25	80	10	4300
DSD43-850	796	850	25	80	11	4830
DSD43-930	876	930	25	80	12	5370
DSD43-1010	956	1010	25	80	13	5580
DSD43-1170	1116	1170	25	80	15	5390
DSD43-1330	1276	1330	25	80	17	4690
DSD43-1490	1436	1490	25	80	19	4140
DSD43-1650	1596	1650	25	80	21	3710
DSD43-1810	1756	1810	25	80	23	3360
DSD43-1970	1916	1970	25	80	25	3080

Hinweis: Die Tragzahl C_{Orad} bezieht sich auf eine Teleskopschiene